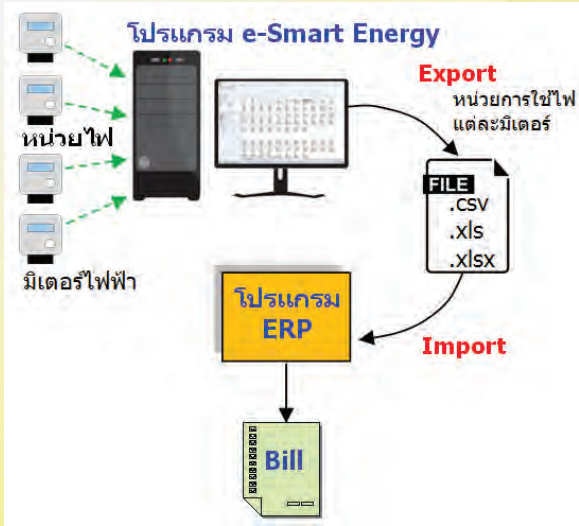


การประยุกต์ใช้ระบบเอเอ็มอาร์ GEN3 e-Smart Energy ในห้างสรรพสินค้า

ปวิธ จันทร์เทพ วิศวกร แผนกสนับสนุนด้านเทคนิคระบบเครื่องวัดและควบคุม บริษัท มิทซูบิชิ อิเล็กทริก ออโตเมชัน (ประเทศไทย) จำกัด
อ่านบทความอื่นๆ เพิ่มเติมได้ที่ www.meath-co.com/meter

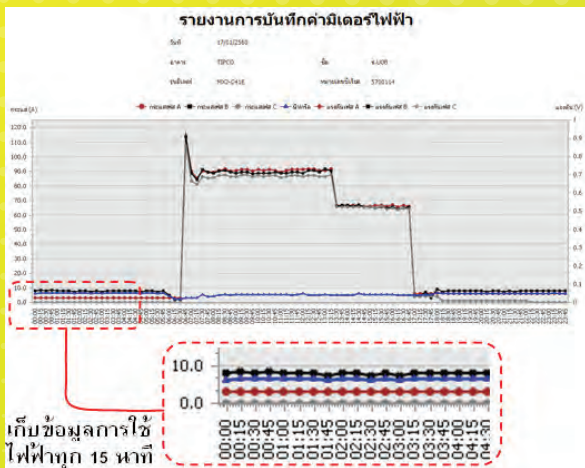
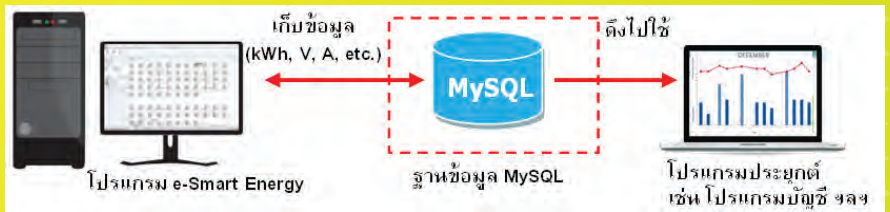


ส่งหน่วยการใช้ไฟฟ้าเข้าโปรแกรม ERP

การจดค่าหน่วยไฟฟ้าเข้าของห้างสรรพสินค้าเดิมจะให้คนเดินจดหน่วยหน้ามิเตอร์แต่ละตัว หากมีขนาดพื้นที่ใหญ่ เช่น ในห้างสรรพสินค้าที่มีจำนวนมิเตอร์ไฟที่มาก ประมาณ 1,000 เครื่อง อาจจะต้องใช้เวลาจดหน่วยนานถึง 3-6 วัน ในการจดแต่ละรอบ นอกจากนี้ก็อาจมีการจดหน่วยผิดพลาดได้ กว่าที่จะได้นำหน่วยเข้าโปรแกรมเพื่อออกบิลเรียกเก็บค่าเช่า ซึ่งเป็นเรื่องที่ยุ่งยากและเสียเวลา แต่ด้วยระบบเอเอ็มอาร์ GEN3 ที่สามารถอ่านและบันทึกหน่วยการใช้ไฟของมิเตอร์ทุกตัวอัตโนมัติ แล้วสามารถ Export หน่วยการใช้ไฟแต่ละมิเตอร์ออกมาในรูปแบบไฟล์ .csv, xls หรือ .xlsx ตามที่ต้องการนำไป Import เข้าโปรแกรม ERP (Enterprise Resource Planning) จึงไม่จำเป็นต้องมีคนเดินจดและคีย์เข้าโปรแกรม ERP ช่วยลดเวลาการออกบิลจาก 3-6 วันให้เสร็จได้ภายในวันเดียว จึงเรียกเก็บเงินผู้เช่าได้รวดเร็วส่งผลให้การหมุนเวียนกระแสเงินสดคล่องตัวมากขึ้นอีกทั้งหน่วยที่ได้ก็ถูกต้องแม่นยำ

พัฒนาโปรแกรมประยุกต์เพื่อวัตถุประสงค์เฉพาะ

การเติบโตของกลุ่มธุรกิจศูนย์การค้า ห้างสรรพสินค้า ในปัจจุบันมีการขยายตัวอย่างรวดเร็วทั้งห้างขนาดใหญ่ หรือแบบ Community mall ถือเป็นธุรกิจที่มีการใช้ไฟฟ้ามาก การจัดการควบคุมไฟฟ้าจึงมีความสำคัญในการช่วยลดค่าใช้จ่ายของธุรกิจได้ ซึ่งในระบบเอเอ็มอาร์ GEN3 e-Smart Energy เก็บหน่วยไฟ ค่ากระแสไฟฟ้า ค่าแรงดัน ไว้ในฐานข้อมูล MySQL จึงรองรับการนำไปใช้งานเพิ่มเติม โดยการเขียนโปรแกรมดึงข้อมูลต่างๆ จาก MySQL เช่น นำไปประยุกต์ใช้กับการพัฒนาโปรแกรมเฉพาะของตนเอง เช่น โปรแกรมระบบบัญชี การแจ้งเตือนเกี่ยวกับการใช้ไฟฟ้า หรือโครงการประหยัดพลังงาน ระบบบริหารจัดการพลังงานในอาคาร (BEMS: Building Energy Management System) เพื่อติดตามระบบพลังงานต่างๆ ภายในอาคารอย่างละเอียด ทำให้ผู้ดูแลอาคารเข้าใจและทราบถึงลักษณะการใช้ไฟฟ้าในอาคารของตนเองในแต่ละช่วงเวลาได้ และสามารถรับรู้ได้ว่ามีการใช้พลังงานไฟฟ้าไปกับอุปกรณ์ส่วนใดมากที่สุดเพียงใด เพื่อลดการใช้พลังงานเกินความจำเป็นในแต่ละพื้นที่ให้เหมาะสม เป็นต้น



บันทึกประวัติการใช้ไฟฟ้าอย่างละเอียด

ในอดีตผู้ใช้ไฟฟ้าจะทราบปริมาณการใช้ไฟของตัวเองย้อนหลังได้ 1 เดือนเท่านั้น การใช้ไฟในช่วงเวลาจะระหว่างนั้นจะไม่มีข้อมูล ซึ่งการนำเทคโนโลยีระบบเอเอ็มอาร์ GEN3 e-Smart Energy มาใช้ในการเก็บบันทึกข้อมูลพฤติกรรมการใช้ไฟฟ้า ด้วยกล่องเอเอ็มอาร์ที่สามารถเก็บประวัติการใช้ไฟได้ละเอียดถึงราย 15 นาที ที่สามารถเลือกดูรายงานการใช้ไฟย้อนหลังตามช่วงเวลาได้ สามารถตรวจสอบลักษณะการใช้ไฟ และติดตามความผิดปกติของอุปกรณ์ไฟฟ้า เช่น กินไฟสูง หรือจะเป็นข้อมูลช่วยลดข้อถกเถียงกับผู้เช่ากรณีที่มีการร้องเรียนค่าไฟแพง